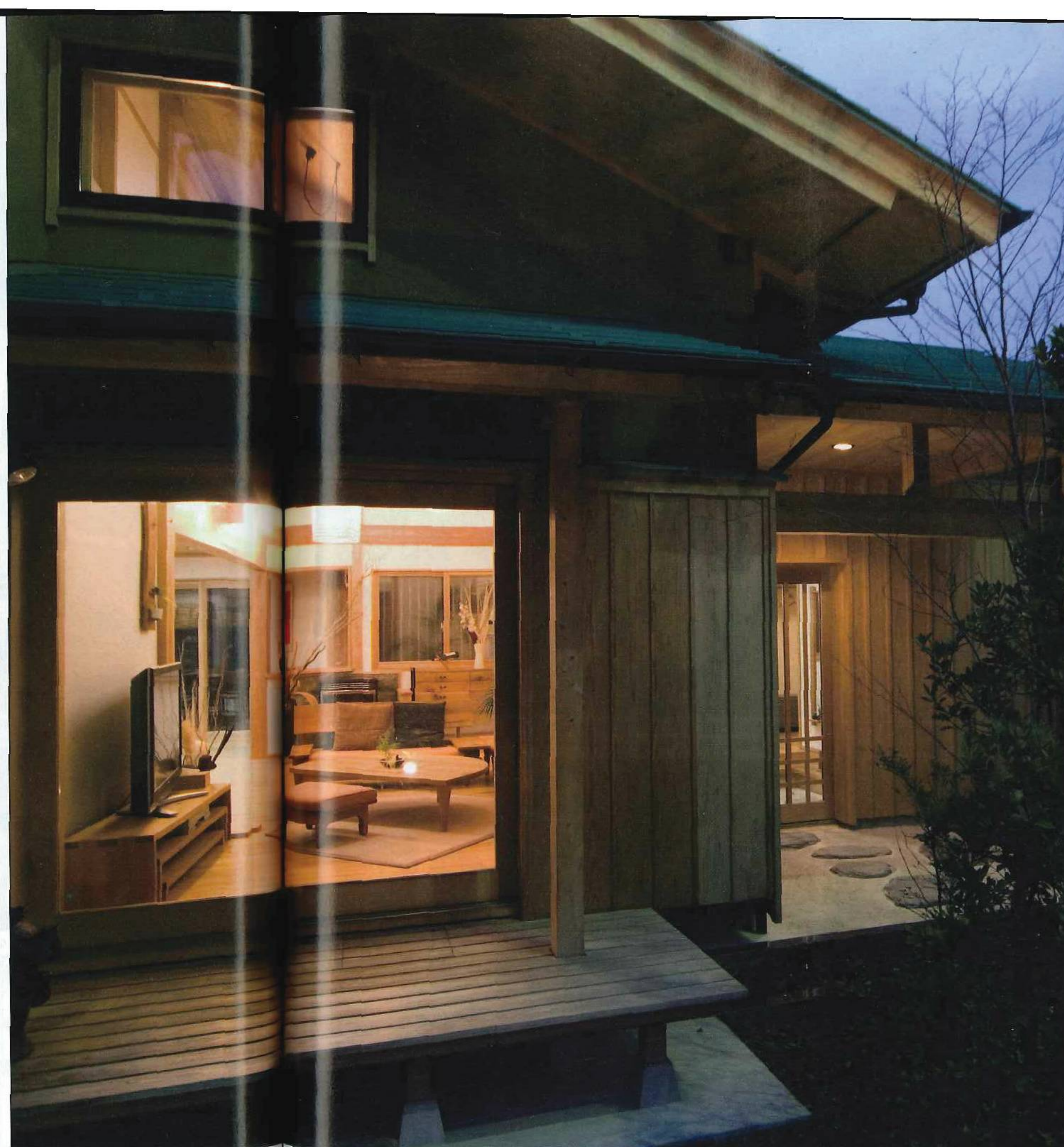


この会社が施工できるエリア

- 福岡県全域
- 福岡市内エリア
- 福岡西エリア
- 福岡東エリア
- 福岡南エリア
- 北九州・筑豊エリア
- 久留米・筑後エリア
- 佐賀エリア
- 九州全域
- その他エリア

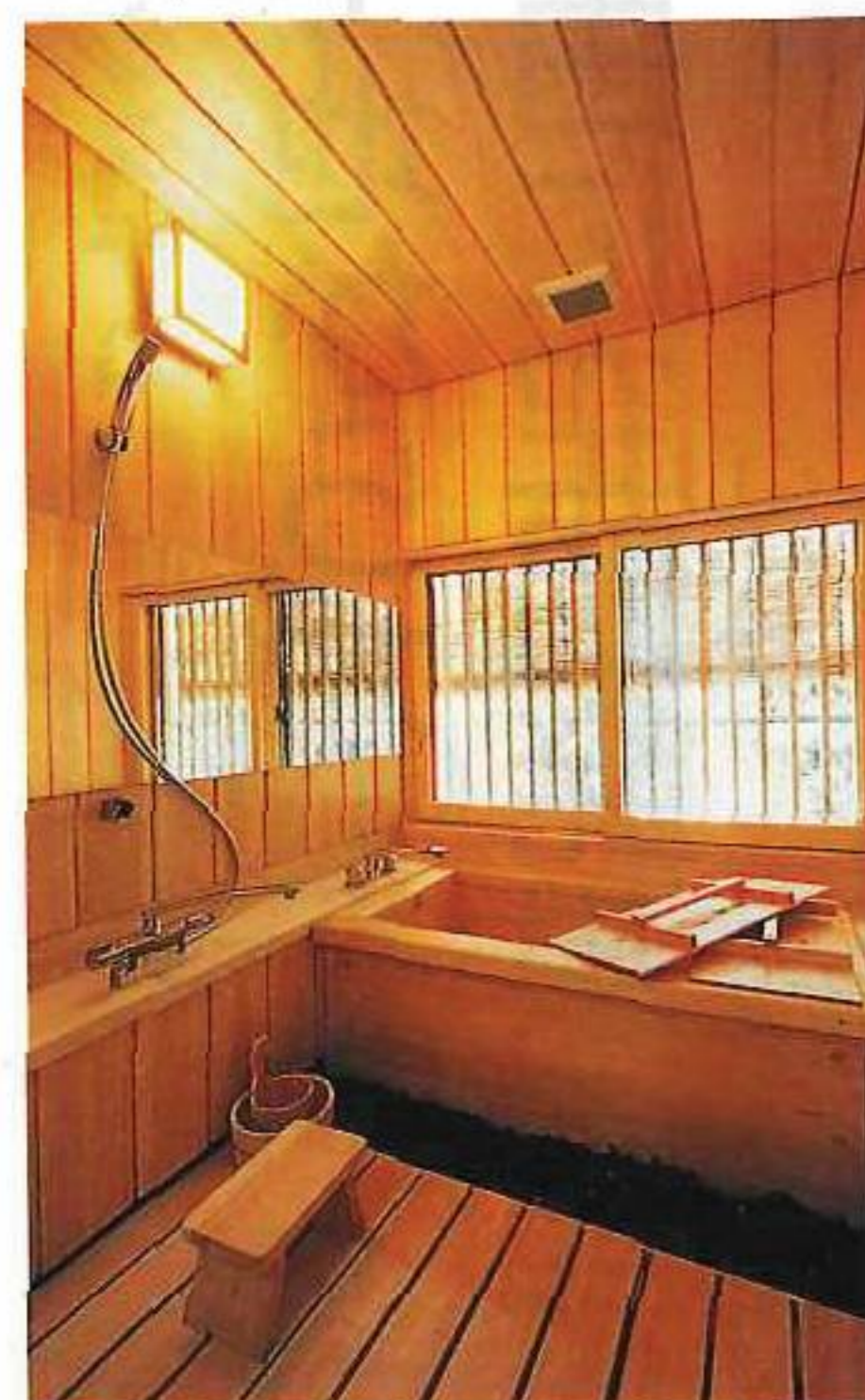
永代ハウス 上質な自然素材と高いデザイン性で 癒しと寛ぎのライフスタイルを提案



堂々とした構えの福岡西展示場では、廊下を設けていない「広りの間取り」を見ることができる。展示場にはスリッパがなく、靴を脱いで足を踏み入れると夏はサラッと心地よい。ぜひ無垢の木の感触と美しさを体感してほしい（写真はすべて福岡西展示場「四季の家」）



吹抜けに面した2階のロフト。デスクを造り付けて家族共用のフリースペースにした



壁・天井・床とも水に強い檜で仕上げたバスルーム。香り豊かな空間で疲れも癒されそう



空気の力を借りて室温調整を行うエアバス工法は冷暖房効率がいよりの大きな吹抜けや、壁のない広々とした空間設計も可能に。デザイン性の高い造作建具や民芸家具も見応えあり



キッチンのキャビネットにも杉材の建具を取り付け、木の家に馴染むようにアレンジ



撥水性のよい自然オイルを塗ると洗面・トイレなど水回りにも無垢木を取り入れやすい

会社紹介 自然素材の家づくり 福岡・佐賀で公開中

福岡支店には「住まいの博物館」とも呼べるパビリオンを併設。住設機器や建具の見本など見るだけでも楽しめる。自然素材とエアバスによる家づくりを体感したいなら「福岡西展示場」へ。佐賀支店にも展示場が併設されている。

■住まいの博物館（ハウジングパビリオン）
住所／福岡県福岡市博多区博多駅前5-15-9
時間／9:00AM～8:00PM
問合せ／092-433-2188

■福岡西展示場（四季の家）
住所／福岡県福岡市西区泉1-26-32
時間／9:00AM～8:00PM
問合せ／092-806-9488

■佐賀展示場（佐賀支店内併設）
住所／佐賀県武雄市武雄町大字昭和293-1
時間／9:00AM～7:00PM
問合せ／0954-23-3988



木工家具から最新の住設機器まで展示品は見応え十分（ハウジングパビリオン）



佐世保でも展示場（四季の家）を見学できる。場所等詳細は問い合わせを

商品紹介 「道草の癒basic」 限定10棟1995万円

永代ハウスの新商品「道草の癒basic（みちくさのいえベーシック）」は国産無垢材（杉）の床・天井、呼吸する漆喰の壁、職人の手作りによる温かさが特徴。こだわりの住まいを建物本体1995万円（工事面積42.4坪/140.46㎡の場合）で提供。家づくりがよく分かるモデルハウスも公開中。詳しくは同社まで。



自然素材が息づく家づくり。コンパクトな間取りとリーズナブルな価格が魅力

もっと詳しく知るにはこちら 永代ハウス

永代ハウス（株）
（住所）福岡県福岡市博多区博多駅前5-15-9
（TEL）092-433-2188（福岡支店）
（TEL）0120-194-243（佐世保本社）
（TEL）0120-587-688（佐賀支店）
（URL）http://www.aidai-house.co.jp/

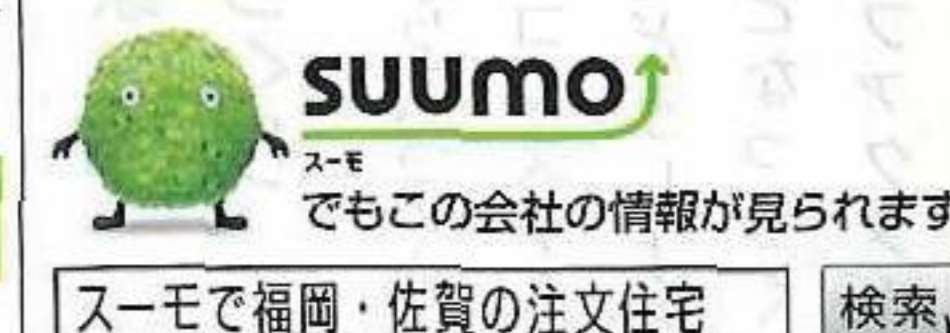
問い合わせ先
Free 0120-412-188

まとめて資料請求番号▶▶▶241020

巻末の専用ハガキを送る▶▶▶No.4

見学会情報を見る▶▶▶P395

●担当者からご案内
私たちがご提案しているのは「日本の伝統的な木の家」。古くなるほど馴染み、温かみのある木の家は、居るだけで寛いだ気分になります。ぜひモデルハウスでその魅力を体感してください。佐世保の「道草の癒（いへ）」ではエアバスの家無料で体験も実施中です。詳細は佐世保本社にお問合せください。 江上 美代 営業部 主任



●価格の目安
42.8万円/坪～
施工面積36坪、エアバス工法の場合
お客様のご予算に応じてご提案させていただきます。まずはご相談ください。（価格は地域によって異なります）

●商品データ
（商品名）「エアバスの家」
（工法・構造）エアバス工法（木造軸組）
（商品の特徴）エアバス工法とはパッシブソーラーハウス（太陽熱や風、地熱などの自然エネルギーを機械設備なしで建物に取り入れて活用）、新・外断熱工法（基礎・壁・屋根を高性能断熱材で包む）、壁体内通気工法（壁体内通気層と内断熱層を設け、エアバスダンパーで空気に一定の流れをつくる）の3つの特性を併せ持った工法。これによりいつもカラッとした住み心地を保つことができ、[夏涼しく、冬暖かい]のが特徴です。ぜひ当社の展示場での快適さを体感してみてください。

●施工対応エリア
長崎県、佐賀県、福岡県、ほか

●アフター・保証
建物本体（構造）保証10年、ペランダ保証10年、方アリ保証5年、基礎パッキン保証10年、地盤保

証10年（または20年）※アフターメンテナンスは随時対応しています。

●会社概要
（設立）1987年12月
（資本金）4000万円
（従業員数）60名
（FAX）092-433-2488
（URL）http://www.aidai-house.co.jp/
（建設業許可番号）国土交通大臣許可（特-19）第19667号
（建築士事務所登録）一級建築士事務所登録 長崎県知事登録第116035号
（営業所一覧）本社／長崎県佐世保市松浦町4-17 支店／福岡市、長崎市、大村市、佐世保市、武雄市
展示場／■住まいの博物館（ハウジングパビリオン）福岡県福岡市博多区博多駅前5-15-9 ■福岡西展示場（四季の家）福岡県福岡市西区泉1-26-32 ■佐世保展示場（四季の家）福岡県佐世保市松浦町4-17 ■佐賀展示場（佐賀支店内併設）佐賀県武雄市武雄町大字昭和293-1

自然素材の魅力を活かすデザイン エアバス工法でさらに快適空間へ

体によさしい安心・安全な家で、省エネやエコにも配慮しながら暮らす。そんな自然に寄り添うライフスタイルに関心を持つ人に永代ハウスが提案するのは、自然素材でつくるエアバス工法の家。同社では床や壁など内装仕上げに無垢木や珪藻土といった吸湿性の高い天然素材を使用。室内湿度を適正に保ち、カビやダニの発生を防ぎ、化学物質を使わないことでシックハウス対策にもなる。またエアバスというのは家のつくりを工夫することで、空気の流れによって室内環境を快適に保つ仕組み。特別な機器を使うことなく、夏は床下から冷風を取り込み、冬は太陽熱に暖められた空気を循環させる実エコロジーな工法なのだ。

住まいのデザイン性を追求するため、オリジナル建具や造り付け家具のオーダーにも対応。オリジナリティと使い勝手の良さを匠の技で実現してくれるのがうれしい。人と環境にやさしい家づくりに興味がある方は、ぜひ福岡・佐賀・佐世保にある同社モデルハウスを訪れてみてほしい。

このレポートの見どころ

- 省エネ 太陽、風など自然の力を生かす「エアバス工法」
- 素材 国産無垢材や漆喰など自然素材を使う家づくり
- 提案 素材のナチュラルな質感を活かすデザイン提案

お問い合わせの際は、「福岡・佐賀の注文住宅を見て」とお伝えいただくとスムーズです。