

山手小学校そばの静かな住宅街に、待望の2宅地誕生!

山手町
限定2区画

おかげさまで
佐世保市 施工件数
2016年 No.1
※集計期間/2016年1月1日~2016年12月31日
※12月末時点 (後)建設新報社調べ
エアバス工法 施工実績
西日本 No.1
※エアバスグループ本報調べ

新分譲地販売会
8|5|6|11|12|13日
10:00~18:00 [雨天決行]

ご来場の方に
野菜栽培セット grow&eat
鉢で収穫まで楽しめるお洒落な栽培セット。
※写真はイメージです。
※お申し込みは限りがあります。予めご了承ください。



道に迷ったらお電話ください
0120-194-243

1号地 | セットプラン例



人気の山手町に、駐車2台で収納たっぷり4LDK!

スーパーカスタム セットプラン
1号地に建てた場合
2,640万円 (税込)
土地・建物・カーテン・照明・消費税込
■土地: 144.46㎡ (43.69坪)
■建物: 104.00㎡ (31.45坪)



近隣には
便利な施設が
いっぱい!

エレナ名切店 車で3分
山手小学校 徒歩2分
花園郵便局
市役所
交通公園
常盤町
佐世保駅

お支払い例
◇自己資金: 40万円 ◇借入: 2,600万円
※別途諸費用必要 ※観和銀行変動金利0.975% 35年償還
月々: **73,091円**
ボーナス払いなし

四ヶ町アーケードまで徒歩10分。利便性と心地良い住環境をここで実現。

須佐町 好評分譲中

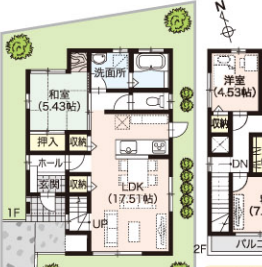
残り4区画



[須佐町物件概要] ●所在地/佐世保市須佐町 ●交通/勝富町バス停徒歩6分 ●地目/宅地 ●用途地域/第一種住居地域 ●建ぺい率/60% ●容積率/200% ●販売価格/1,090万円~1,150万円 ●宅地面積/180.71㎡ (54.66坪) ~337.70㎡ (102.15坪) ●設備/上水道: 佐世保市営、下水道: 佐世保市営、ガス: プロパンガス ●取引態様/売主 (建築条件付) ※先着順につき売約済みの場合は予めご了承ください。

[建築条件付宅地について] 上記宅地は、土地売買契約後100日以内に永代ハウスと住宅の建築請負契約を締結して頂くことを条件として販売します。この期間中に住宅を建築しないことが確定した時、または住宅の請負契約が成立しなかった場合は、土地売買契約は白紙となり、受領した金額は全額無利息にてお返しいたします。<広告有効期限/平成29年8月末日>

2号地 | セットプラン例



スーパーカスタム セットプラン
2号地に建てた場合
2,554万円 (税込)
土地・建物・カーテン・照明・消費税込
■土地: 181.00㎡ (54.75坪)
■建物: 112.00㎡ (33.88坪)

月々家賃並みのお支払いで、中心部の須佐町にマイホームを手に入れませんか?
お支払い例
◇自己資金: 54万円 ◇借入: 2,500万円
※別途諸費用必要 ※観和銀行変動金利0.975% 35年償還
月々: **56,224円**
ボーナス払い 84,480円

佐々町 船越町 花高3丁目 鹿子前町 棚方町 他にも宅地あります! 詳しくはお尋ね下さい