

冬暖かく、夏涼しい。

動力を使わず自然の力で省エネだけでなく末永く住める耐久性と、地震に強い構造、さらに住む人の健康を実現したエアパスの家その全てを展示場でご体感ください。

エアパスの家は3つの特性をもったより理想に近いすまいです。

01 パッシブソーラーハウス

自然エネルギーを建物に取り入れ、自然とより一体となった住まい。

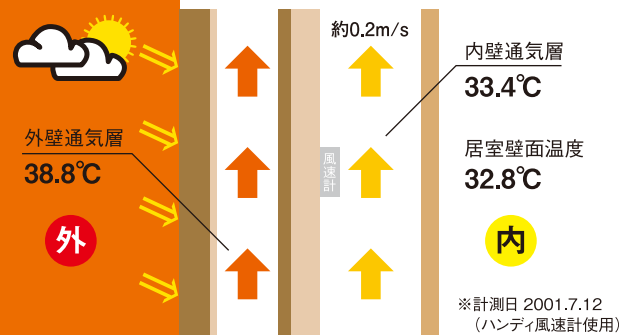
02 新・外断熱工法

外断熱工法の施工面・技術面での問題点を解消し、独自の外断熱のあり方をつくりあげています。

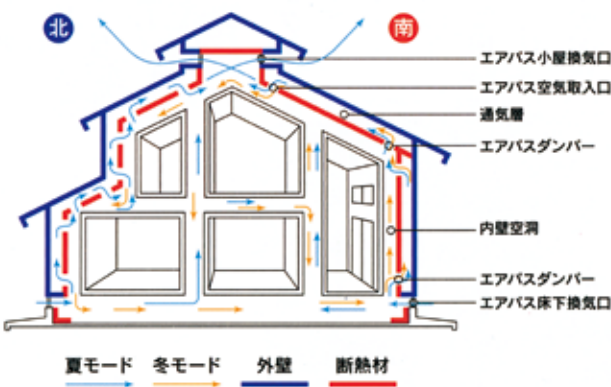
03 壁体内通気工法

壁体内を流れる空気が結露を防止し、温度差のない住まいを実現します。

■夏期の壁体内通気層上昇気流 (エアパス棟内壁通気層の風向風速)



■エアパス住宅の空気の流れ



新春お年玉 特別限定販売!!

体にやさしい、家族にうれしい 自然素材の住まい「エコロジー」

建物本体価格 [3LDKプラン]

1210 (税別) 万円 **ご来場 先着3棟**

工事面積 / 30.25坪 (100.00㎡)

※エアパス工法は別途となります。

高品質・自然素材をお年玉特価でお届けします。

3LDKプラン

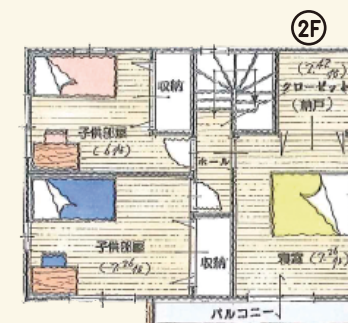
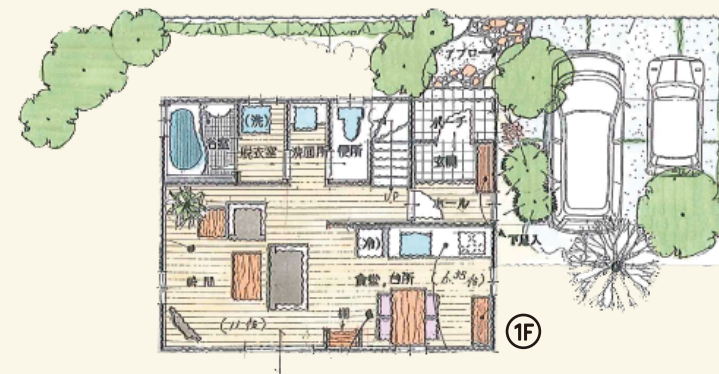
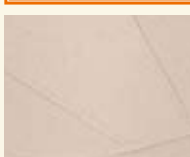
天井 / 1F・2F 杉無垢材



床 / 1F・2F 杉無垢材



壁 / 漆喰または珪藻土



4LDKプラン



※4LDKプランもお年玉価格で別途ご提案いたします。

※その他オールベアガラスオールアース住宅(石州瓦など)

電磁波リスクから 家族を守る家 オールアース住宅仕様

家の配線は20年前の5~6倍!! だから外よりお家の中の電磁波対策が重要です!!

ご存じですか? 「電磁波過敏症」の13の症状

- | | | | |
|-----------|------------------------|---------|-------------------------|
| 1. 目の症状 | (見えにくい、目が痛い、目がうすくなるなど) | 7. 頭痛 | (単なる頭痛のみならず記憶喪失やうつ症状まで) |
| 2. 皮膚の症状 | (乾燥する、赤くなる、できものなど) | 8. 疲労 | (異常な疲れ、集中力の欠如) |
| 3. 鼻の症状 | (鼻づまり、鼻水など) | 9. めまい | (気を失いそうな感覚、吐き気) |
| 4. 口の症状 | (口内炎、メタリックな味がするなど) | 10. 関節痛 | (両こり、腕や関節の痛み) |
| 5. 歯や顎の痛み | (呼吸困難、動悸) | 11. 呼吸 | (呼吸困難、動悸) |
| 6. 粘膜の症状 | (乾燥、異常な乾きなど) | 12. しびれ | (腕や足のしびれ、まひ) |

